

Theater room



Kitchen



Void+Terrace



Sun Veil
HIGASHI TOMIGAOKA

これからも沢山の
時間を過ごそうね。

優しい光が街全体を包み込む南向きひな壇の街
「サンヴェール東登美ヶ丘」にこだわり溢れる
モデルハウスがいよいよ特別分譲となりました。
ゆとりの庭を始め、ウッドデッキ、テラス、
シアタールーム、吹抜け等毎日の暮らしを
楽しむ工夫が満載。
また、エコの事を考えた先進設備も標準装備。
是非、現地にて暮らし良さをご体感下さい。



Wood deck



サンヴェール 東登美ヶ丘

南向きひな壇の開放感溢れる街

特別価格ご奉仕

販売価格(土地+建物)

3,700

万円 照明器具・外構工事費・消費税込

■土地面積 / 217.13㎡
■建延面積 / 120.88㎡

本日より AM10:00
PM6:00

特別仕様モデルハウス 限定1邸分譲開始

次世代の
エコ仕様

生ゴミが堆肥になる
陶器製生ゴミ処理器
ミセスエコ

雨水を無駄なくガーデニング等に
活用できる雨水貯留槽
レインポット

ガスマイホーム「エコウィル」
発電で経済的
エコウィル
ECO-WILL

宅地面積 **217.13**㎡ [約65.68坪]

専業主
業主 三和住宅株式会社
www.sun-veil.com

お問い合わせ・資料請求は AM10:00~PM6:00(本館営業時)
0120-345-530

サンヴェール東登美ヶ丘

検索

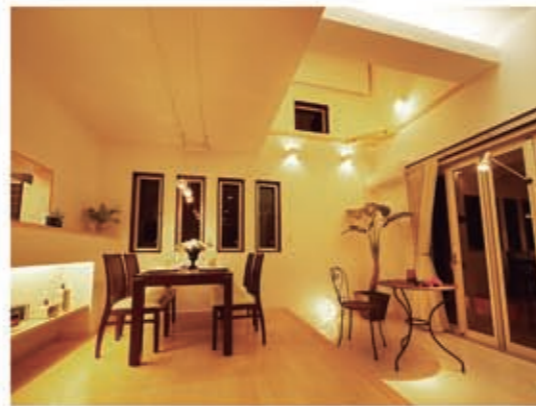
ホームページにて
スタッフ日記配信!

※上記室内写真は現地モデルハウスにて撮影。(一部CG合成)
※掲載のイラストは三和住宅イメージキャラクターです。詳しくはHPをご覧ください。

Masterpiece is here.

サンヴェール東登美ヶ丘のプレミアム仕様を贅沢に詰め込んだ、ワンランク上のモデルハウスを、限定1邸特別分譲致します。
 収納力と採光性を誇る玄関を抜けると、開放感が広がるのびやかなリビングへ。和室やテラスと続き間にする事でさらに広がりを見せ、自然と家族が集まる場に。大きな吹き抜けで繋がる2階にはシアタースペースをご用意しました。
 また、レインボットやミセスエコなど、環境や家計に配慮した設備もしっかりと。細部にまで意匠とこだわりを施したこの逸邸を、ぜひ一度ご覧下さい。

贅を尽くしたこだわりの逸邸、モデルハウス。



ダイニングから直接アクセスできるウッドデッキは、シーンによって使い方が多彩に広がります。



大容量の玄関収納に間接照明、大きな採光窓で印象的な美しい玄関ホールが家族を優しく迎え入れます。



採光部を多く設け、明るい光で溢れるダイニング、キッチンカウンターのディスプレイラックには個性が光るインテリア飾物を。



飾り格子の印象的な明るいリビング。キッチン、ダイニング、テラス、和室が繋がった一体感のあるスタイルで、家族が自然と集まる憩いの空間に。



十分な収納力を誇る玄関ホール。上品な輝きを放つ床材や建具の色合いはいつも美しく、家族やゲストの目を惹きつけます。



「アラウーノ」を採用し、カウンターと手洗いを設けた、まるでホテルのトイレのようなワンランク上の空間。収納スペースも十分にご用意しました。



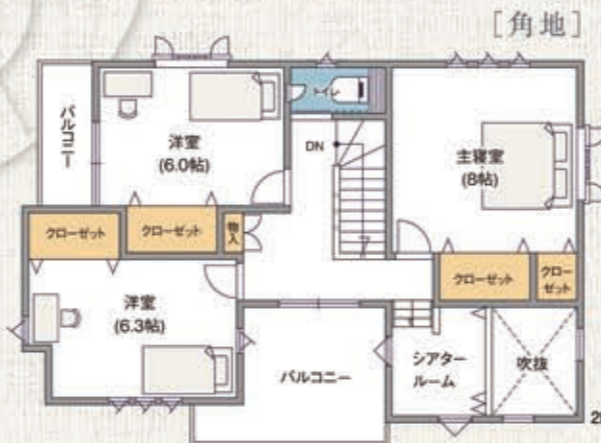
1616サイズのゆったりとした浴室は、浴室暖房乾燥機や保温浴槽などの嬉しい仕様で、一日の疲れを取り明日への美肌を養う癒しの空間です。



※外構園は実際とは多少異なります。

4LDK+シアタールーム

■土地面積 / 217.13㎡ (約65.68坪) ■延床面積 / 120.88㎡ (約36.56坪)
 ■1F床面積 / 69.97㎡ ■2F床面積 / 50.91㎡



採光部を多くとり、明るい居室。



リビングから一段あがった和室は、心落ち着く上質の空間。花やインテリアがよく映える棚もあり、機能性が満たしています。

道路が広くて気持ちのよい、高台の街。



現地区画図

プレミアム仕様の住宅設備

- 雨水貯水機「レインボット」 生ゴミ処理機「ミセスエコ」
- ホームセキュリティ SECOM
- 内装材「エコカラット」

水漏れ水の節約、災害時などに役立つ雨水貯水機。 生ゴミを堆肥にする機器製の処理器で、環境に配慮。 365日・24時間いつでも対応。 調湿・ニオイ吸着能力・VOC吸着能力に優れ、室内を快適に保ちます。

その他プレミアム仕様の住宅設備はホームページでご紹介。

■「サンヴェール東登美ヶ丘第1期3次 全体概要」 ●所在地/奈良市押部町1517-2他 ●交通/近鉄けいはんな線「学研奈良登美ヶ丘」駅より徒歩20分。同駅より奈良交通バス約5分「東登美ヶ丘六丁目」下車徒歩8分。近鉄奈良線「学園前」駅より奈良交通バス約10分「東登美ヶ丘一丁目」下車徒歩6分 ●学区画数/9区画(非分譲画)
 ●開発行為に関する工事の検査済証/第1286号(平成23年12月22日) ●公共施設に関する工事の検査済証/第496号(平成20年5月8日) ●地域・地区/市街化区域、第1種低層住居専用地域 ●建ぺい率/40% ●容積率/60% ●地目/宅地 ●設備/関西電力、都市ガス、市営水道、公共下水 ●外壁後述距離/1.5m以上 ●道路/開通道路6m~8m ●私道負担なし ●建物高さ制限/10m ●その他規制/宅地造成等規制区域、砂防地域、地区計画 ●事業主(売主)/三和住宅株式会社
 【モデルハウス分譲概要】 ●今回販売戸数/1戸 ●土地面積/217.13㎡ ●延床面積/120.88㎡ ●販売価格(土地+建物)/3,700万円(照明器具・外構工事費・消費税別) ●構造/木造モルタル瓦葺2階建 ●完成済/平成20年1月 ●入居予定/即入居可 ●平成20年9月から平成23年8月までモデルハウスとして使用しました。
 ●広告有効期限/平成24年3月末日

事業主 三和住宅株式会社
 〒631-0821 奈良市西大寺東町2丁目1番63号・サンワシティ西大寺5F TEL.0742-36-3035

お問い合わせはお気軽に
 【サンヴェール東登美ヶ丘販売センター】まで
 0120-345-530

スタッフ 日記も 公開中!
 www.sun-veil.com
 サンヴェール東登美ヶ丘 検索

※方位・記号等には若干の誤差があります。 ※先着順申込受付の為、売約済の場合は御容赦ください。 ※掲載の図面には一部オプション工事にあたるものも含まれます。詳しくは、現地係員へお尋ね下さい。 ※上記掲載写真は全て現地モデルハウスにて撮影。

